



# Lebenshilfe Ostholstein

Am Kirchhof 10

23611 Bad Schwartau

Telefon 04 51 / 2 90 01 14

Fax 04 51 / 2 90 01 16

E-Mail: [info@lebenshilfe-ostholstein.de](mailto:info@lebenshilfe-ostholstein.de)



## Frühförderung

Am Petroleumhafen 2, 23611 Bad Schwartau

Telefon 04 51/47 98 69 71

Fax 04 51/47 98 69 77

E-Mail: [fruehfoerderung@lebenshilfe-ostholstein.de](mailto:fruehfoerderung@lebenshilfe-ostholstein.de)



## Physiotherapie-Praxis

Am Petroleumhafen 2, 23611 Bad Schwartau

Telefon 04 51/47 98 69 73

Fax 04 51/47 98 69 77

E-Mail: [info@lebenshilfe-ostholstein.de](mailto:info@lebenshilfe-ostholstein.de)



## Integrative Kindertagesstätte am Papenmoor

Am Kirchhof 10, 23611 Bad Schwartau

Telefon 04 51/2 96 27 93

Fax 04 51/6 93 46 54

E-Mail: [kindertagesstaette@lebenshilfe-ostholstein.de](mailto:kindertagesstaette@lebenshilfe-ostholstein.de)



## Urlaubs- und Freizeitangebote

Am Kirchhof 10, 23611 Bad Schwartau

Telefon 04 51/2 96 27 58

Fax 04 51/2 90 01 16

E-Mail: [wegner@lebenshilfe-ostholstein.de](mailto:wegner@lebenshilfe-ostholstein.de)



## Familientlastender Dienst

Am Kirchhof 10, 23611 Bad Schwartau

Telefon 04 51/2 96 27 58

Fax 04 51/2 90 01 16

E-Mail: [meyer@lebenshilfe-ostholstein.de](mailto:meyer@lebenshilfe-ostholstein.de)



## Mitwirkung

Am Kirchhof 10, 23611 Bad Schwartau

Telefon 04 51/2 96 27 58

Fax 04 51/2 90 01 16

E-Mail: [wegner@lebenshilfe-ostholstein.de](mailto:wegner@lebenshilfe-ostholstein.de)

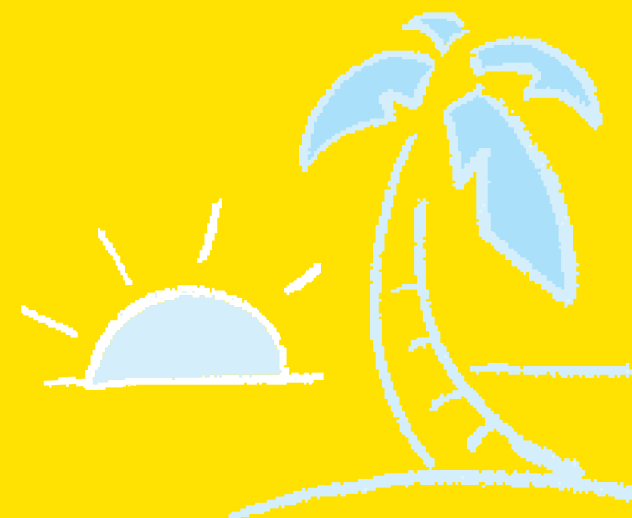


# Lebenshilfe Ostholstein

*Beratung, Begleitung  
und Förderung*

*Angebote für Mädchen und  
Jungen mit Behinderung*

2009



## Liebe Mädchen und Jungen! Liebe Eltern!



Unsere Angebote für 2009 sind da! In diesem Jahr haben wir für euch Angebote für 1 Tag geschaffen, für 2 Tage oder auch für mehrere Tage .

Zusammen mit euren Eltern könnt ihr die auswählen, wozu ihr am meisten Lust habt.

Viel Spaß beim Stöbern!

Du hast noch eine andere Idee, was du gern machen möchtest?

Wir freuen uns immer auf neue Vorschläge. Vielleicht können wir sie ja noch in diesem Jahr umsetzen. Denn wir sind laufend dabei, das Programm zu erweitern.

Sie möchten mehr wissen?

Ihre Ansprechpartnerin ist

Kirsten Wegner  
Lebenshilfe Ostholstein  
Ferien- und Freizeitbereich  
Am Kirchhof 10  
23611 Bad Schwartau  
Telefon: 04 51/ 2 96 27 58  
Fax: 04 51/ 2 90 01 14  
E-Mail: [wegner@lebenshilfe-ostholstein.de](mailto:wegner@lebenshilfe-ostholstein.de)

PS.: Ein Wort zu den Anmeldefristen

Auch wenn die Anmeldefrist überschritten ist, fragen Sie ruhig bei uns nach. Manchmal können wir Ihnen noch einen Platz anbieten.

## Allgemeine Informationen

### Ablauf

#### Freizeitangebote, Tagesfahrten und Kurzreisen

Sie erhalten eine schriftliche Teilnahmebestätigung mit allen für dieses Angebot wichtigen Informationen, wie z.B. zum Team, zur genauen Abfahrts- und Rückkehrzeit, Mitnahmeliste, Notfallnummern, etc.

#### Reisen

Sie erhalten eine mündliche Teilnahmebestätigung. Wenn wir uns nicht kennen, werden wir uns vorab bei Bedarf bei einem Hausbesuch kennen lernen. Dieses Kennenlernen ist Voraussetzung für die Zusage.

Einige Wochen vor dem Reiseternin lernen sich alle Teilnehmerinnen und Teilnehmer und die verantwortlichen Reisebegleiterinnen und -begleiter bei einem Vortreffen kennen.

Hier erhalten Sie auch ein Heft mit allen wichtigen Reiseinformationen.

#### Finanzierung pflegebedingter Aufwendungen und des Betreuungsaufwandes

##### Ersatzpflege

Wenn Ihr Kind in eine Pflegestufe eingestuft ist, besteht ein Anspruch auf Ersatzpflege von 1470,00 €/ Jahr. Vor der Teilnahme ist ein Antrag bei Ihrer Pflegekasse zu stellen. Nicht in Anspruch genommene Gelder verfallen zum Jahresende.

##### Zusätzliche Betreuungsleistungen

Wenn Sie bzw. Ihr Kind Anspruch auf zusätzliche Leistungen nach der Pflegeversicherung haben, können Sie sich die Kosten für die Betreuung zurück-erstaten lassen. Bitte klären Sie vorab mit Ihrer Pflegekasse, ob dies auch bei einem Übernachtungsangebot möglich ist.

Auch Personen mit Pflegestufe 0 können Anspruch auf diese Leistungen haben. Einen erheblichen Betreuungsbedarf finanziert die Pflegekasse mit € 100,00/ Monat, einen erhöhten Betreuungsbedarf mit € 200/Monat. Nicht verbrauchte Gelder können im Folgehalbjahr eingesetzt werden.

An die  
Lebenshilfe Ostholstein  
Ferien- und Freizeitbereich  
Am Kirchhof 10  
23611 Bad Schwartau

## Reise nach Amrum

Seid ihr schon einmal mit einem Schiff  
über die Nordsee gefahren?  
Habt ihr schon Lust, den Schlick zwischen  
den Zehen zu spüren?  
Echte Seehunde zu sehen?

für Jugendliche ab  
12 Jahre und junge  
Erwachsene



Dieses Angebot ist bedingt barrierefrei.

### Wir bieten:

Reisebegleitung, Pflegeleistungen, Transfer mit dem Bus und der Fähre  
nach Amrum, Ausflugsfahrten, Übernachtung in Mehrbettzimmern und  
Vollpension im Schullandheim Ban Horn, Programm

### Termin:

14. - 20.04.09

### Kosten:

Fahrtkosten, Unterkunft, Vollpension, Eintritte: 231,00 €  
Pflegebedingte Aufwendungen: 583,00 €



Anmeldefrist: 20.02.09

# Feriengruppen in Bad Schwartau

für Mädchen und Jungen ab 6 Jahre

Toben auf unserem großen Außengelände, Spielen im Bällebad, Karrussell fahren im Hansapark, Besuch des Erlebniswaldes Trappenkamp ... eben sich mit anderen Mädchen und Jungen treffen, ohne Eltern.

Wir treffen uns morgens zwischen 8:00 und 9:00 bei der Lebenshilfe Ostholstein und machen uns schöne Ferientage. Um 14:30 endet die Feriengruppe.



Dieses Angebot ist barrierefrei.

## Wir bieten:

Begleitung, Pflegeleistungen, Ausflugsfahrten mit unseren Kleinbussen, auf Wunsch Getränke und Mittagessen, Programm (keine Betreuung an den Wochenenden)

## Kosten: \_

für Kinder ohne Pflegestufe: 35,00 €/Tag  
für Kinder mit Pflegestufe: 60,00 €/Tag  
Verpflegung (Mittagsessen und Getränke) 3,50 €/Tag

## Termine:

Ostern: 06.-09.04.09

Sommer: 12. -25.08.09

Herbst: 12.-16.10.09

Anmeldefrist: 20.03.09

Anmeldefrist: 30.06.09

Anmeldefrist: 20.09.09



Bitte beachten Sie die jeweilige Anmeldefrist.

**Hiermit melde ich mein Kind für folgende/s Angebot/e verbindlich an:**

Name, Vorname: \_\_\_\_\_

geboren am: \_\_\_\_\_ Pflegestufe: \_\_\_\_

Adresse: \_\_\_\_\_

Telefon: \_\_\_\_\_

## Angebot

Titel: \_\_\_\_\_ Termin: \_\_\_\_\_

Titel: \_\_\_\_\_ Termin: \_\_\_\_\_

Titel: \_\_\_\_\_ Termin: \_\_\_\_\_

## Abrechnung

über Ersatzpflege ja  nein

über zusätzliche Betreuungsleistungen ja  nein

als Selbstzahler ja  nein

## Eltern/ Personensorgeberechtigte

Name, Vorname: \_\_\_\_\_

Adresse: \_\_\_\_\_

Telefon: \_\_\_\_\_

Die Teilnahmebedingungen des FEDs der Lebenshilfe Ostholstein erkenne ich an.

\_\_\_\_\_  
Datum

\_\_\_\_\_  
Unterschrift Eltern

## Teilnahmebedingungen

### Anmeldung

Die Anmeldung muss grundsätzlich schriftlich erfolgen. Sie können Ihr Kind für ein Angebot, für mehrere oder für alle anmelden.

Über die Teilnahme entscheidet die Lebenshilfe. Darüber hinaus ist auch das Eingangsdatum der Anmeldung entscheidend. Eine Teilnahmeversicherung besteht durch das Einreichen des Anmeldeformulars nicht. Sollten mehr Anmeldungen eingehen als Plätze vorhanden sind, wird eine Warteliste eingerichtet. Telefonische Reservierungen sind leider nicht möglich.

Mit der Anmeldung verpflichten Sie sich, alle notwendigen Einverständniserklärungen zu geben.

### Rücktritt

Bei Rücktritt von der Anmeldung sind Sie verpflichtet, 20% der Kosten des Angebots zu tragen. Bei Rücktritt kann dann ein Interessent von der Warteliste berücksichtigt werden. Wir empfehlen, für Reisen eine Reisekostenrücktrittsversicherung abzuschließen.

### Zahlung

Für pflegebedingte Leistungen ist ein rechtsfähiger Bescheid über die Kostenübernahme durch die Pflegekasse erforderlich. Sollten Sie keinerlei Ansprüche auf Leistungen der Pflegekasse haben, verpflichten Sie sich zur vollständigen Kostenübernahme.

Die Kosten sind nach Rechnungsstellung auf das Konto der Lebenshilfe Ostholstein bei der Sparkasse Holstein, BLZ 213 522 40, Konto Nr. 9969 zu überweisen.

## Freizeitpark-Reise Heidepark Soltau

für Jugendliche ab  
15 Jahre und junge  
Erwachsene

Wagst du eine Fahrt mit der schnellsten Achterbahn der Welt? Kopfüber kannst du die Welt in der Hänge-Loopingbahn „Limit“ erleben oder durch einen stählernen Eiskanal rauschen. Beim Mountain-Rafting schaukelst du durch einen reißenden Gebirgsfluss. Oder möchtest du es eher gemütlich angehen mit einer Bootsfahrt oder dem Besuch der Delfinshow?

Wir starten am Samstagvormittag und sind am Sonntagabend wieder in Bad Schwartau.



Dieses Angebot ist bedingt barrierefrei.

### Wir bieten:

Reisebegleitung, Pflegeleistungen, Transfer, Übernachtung im Hotel mit Frühstück, Verpflegung (Samstagabend: McDonald's, Sonntagmittag: Heidepark)

### Termin:

12. - 13.09.09

### Kosten:

Fahrtkosten, Eintritte, Übernachtung, Frühstück: 98,00 €  
Pflegeteil: 194,00 €



Anmeldefrist: 30.06.09

# Tagesangebot Wonnemar Wismar

für Mädchen und Jungen ab 6 Jahre

Hier geht die Langeweile garantiert baden: rasante Rutschpartien, Abenteuer im Wellenbad, einfach nur Ausruhen im Palmengarten oder im Whirlpool planschen...

Wir starten am Vormittag Richtung Wismar und sind am späten Nachmittag oder frühen Abend wieder zurück in Bad Schwartau.

## Wir bieten:

Reisebegleitung, Pflegeleistungen, Transfer

## Termin:

04.04.09

## Kosten:

Fahrtkosten und Eintritt: 18,00 €  
Pflegebedingte Aufwendungen: 71,00 €



Anmeldefrist: 20.03.09

# Wir freuen uns auf Weihnachten

für Mädchen und Jungen ab 6 Jahre

Morgen kommt der Nikolaus. Wir stimmen uns auf die weihnachtliche Zeit ein: mit Basteln, Geschichten hören, vielleicht auch Plätzchen backen oder Weihnachtslieder singen - lasst euch überraschen. Wir verbringen einen schönen Weihnachtsnachmittag.



Dieses Angebot ist barrierefrei.

## Wir bieten:

Begleitung, Pflegeleistungen, Getränke und Kekse, Bastelmaterialien

## Termin:

05.12.09

## Ort:

Bad Schwartau

## Kosten:

Teilnehmerbeitrag: 20,00 €  
Zusätzliche Assistenz- und Pflegeleistungen sind über den FED möglich.



Anmeldefrist: 20.11.09

# Tanzkurs

für Jugendliche ab  
15 Jahre und junge  
Erwachsene

Tango? Walzer? Paartänze oder auch Gruppen? Du möchtest tanzen lernen? Jasmin Dakn von der Tanzschule Beuck bietet an 5 Freitagen im November und Dezember einen Tanzkurs im Oldenburger Schützenhof an. Der Tanzkurs endet mit einem weihnachtlichen Abtanzball.

Bitte fragen Sie bei uns nach.



Dieses Angebot ist barrierefrei.

## Wir bieten:

Kursleitung, Begleitung  
beim Abtanzball: Kaffeegedeck, Abendessen und Getränk

## Ort:

Oldenburg

## Kosten:

Für Mitglieder der Lebenshilfe Ostholstein: 22,00 €  
Für andere Teilnehmer/innen: 34,00 €



Anmeldefrist: 20.10.09

# Kunst verbindet

*Ein gemeinsames Kunstprojekt  
für Schülerinnen und Schüler,  
FSJ-lerInnen und Zivis*

für Jugendliche ab  
15 Jahre und junge  
Erwachsene

Schon mal etwas mit den Händen geformt?  
Lust auf zwei kunstvolle Tage zusammen mit anderen?

Bei einem leckeren Frühstück am Donnerstag sammeln wir Ideen und formen in zwei Tagen das, was uns gefällt.

Unsere Tage beginnen um 9:00 und enden um ca. 15:00.

## Wir bieten:

Kursleitung, Begleitung, Verpflegung, Materialien

## Ort:

Lebenshilfe Bad Schwartau

## Termin:

16. und 17.04.09

## Teilnehmerbeitrag:

20,00 €



Anmeldefrist: 30.03.09

# Schweriner Zoo

für Jugendliche ab  
12 Jahre und junge  
Erwachsene

Kennst du ein Wasserschwein?  
Oder hast du schon mal ein echtes  
Nashorn gesehen?  
Weißt du, wie groß Giraffen sind?  
Hast du Lust, Bauer Lehmanns Hof mitten im Zoo zu besuchen?

Wir starten am Vormittag nach Schwerin und sind am späten  
Nachmittag oder frühen Abend wieder zurück in Bad Schwartau.



Dieses Angebot ist bedingt barrierefrei.

## Wir bieten:

Reisebegleitung, Pflegeleistungen, Transfer mit dem Kleinbus und  
Eintritt

## Termin:

27.06.09

## Kosten:

Fahrtkosten und Eintritt: 13,00 €  
Pflegebedingte Aufwendungen: 71,00 €



Anmeldefrist: 10.06.09

# Selbstverteidigung - spielerische Einblicke

für Jugendliche ab  
15 Jahre und junge  
Erwachsene

Schon mal in einen (Box-) Sack gehauen?  
Oder aus vollem Hals geschrien? Das kannst und darfst du bei  
diesem Angebot ausprobieren!  
Unser Übungsleiter Marko Seyfert wird zusammen mit einer  
Partnerin Einblicke in die Selbstverteidigung geben und mit euch  
spielerisch einfache Abwehrtechniken üben... damit du weißt, wie  
du dich gut wehren kannst.

Der Kurs beginnt um 14:00 Uhr und endet um 16:00 Uhr.

## Ort:

Bad Schwartau

## Termin:

31.10.09

## Wir bieten:

Kursleitung, Begleitung und ggf. Pflegeleistungen

## Kosten:

Teilnehmerbeitrag: 10,00 €  
Zusätzliche Assistenz- und Pflegeleistungen sind über den FED  
möglich.



Anmeldefrist: 05.10.09