

„FIETe“ will's wissen!



**WIE INKLUSIV IST  
UNSER JUGENDTREFF –  
UND WAS MÜSSEN WIR BEDENKEN?**



Für Programme, Einladungen und  
Anmeldungen nutzen wir:

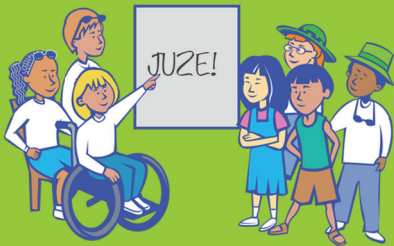
- **einfache Sprache**
- **große Schrift**
- **erklärende Bilder**

**Unsere Angebote**



Für besondere Aktionen  
und das Ferienprogramm  
erfragen wir den **Assistenzbedarf**.

**Unsere Angebote**



Wir betonen, dass uns die **Vielfalt** der Besucher\*innen wichtig ist. Alle Kinder und Jugendlichen sind uns **willkommen**.

**Unsere Angebote**



ANGEBOTE

Unsere Internetseite

- **ist barrierefrei**
- **ist leicht bedienbar**
- **hat eine Vorlesefunktion.**

**Unsere Angebote**



Unsere **Angebote** und die **Ausstattung** orientieren sich an den unterschiedlichen Kindern und Jugendlichen.

**Unsere Angebote**



Unsere **Öffnungszeiten** sind **verbindlich**. Falls doch einmal etwas ausfallen muss, sorgen wir für umfassende Information im Netzwerk.

**Unsere Angebote**



Wir schätzen **Vielfalt**.

Wir reflektieren unsere **inklusive Haltung**  
und Praxis.

**Unser Team**





Bei Bedarf entwickeln wir Methoden  
und Hilfsmittel, um **Teilhabe von allen**  
zu gewährleisten.

Unser Team





Wir nutzen die Beratung durch Menschen mit Behinderung, als **Expert\*innen in eigener Sache.**

**Unser Team**



Unsere **Räume sind barrierefrei** zugänglich oder der Zugang zu den Angeboten wird sichergestellt.

Unsere Räume



Ein **rollstuhlgerechtes WC** ist vorhanden.  
Wir achten auf **gute Beleuchtung**  
und **Akustik**.

**Unsere Räume**



Es gibt klare Orientierungshilfen und  
Kennzeichnungen, damit sich  
**alle zurechtfinden.**

**Unsere Räume**

**„FIETe“** informiert!

**FIETe:** Freizeit = Inklusion,  
Engagement, Teilhabe erleben!

Diskussionspapier der Arbeitsgemeinschaft  
für Kinder- und Jugendhilfe – AGJ

**[www.agj.de/fileadmin/files/positinen/2019/  
Inklusion\\_Jugendarbeit.pdf](http://www.agj.de/fileadmin/files/positinen/2019/Inklusion_Jugendarbeit.pdf)**

Index Inklusion für die Jugendarbeit und  
Selbsttest „Inklumat“ für Teams:

**[www.inklumat.de/](http://www.inklumat.de/)**

**Weitere Informationen**

---

---

---

---

---

---

---

---

**Das ist uns noch wichtig**



„FIETe“



„FIETe“ ist ein Projekt der Lebenshilfe Ostholstein e.V.,  
gefördert durch die Aktion Mensch.

[www.lebenshilfe-ostholstein.de/fiete.html](http://www.lebenshilfe-ostholstein.de/fiete.html)

